



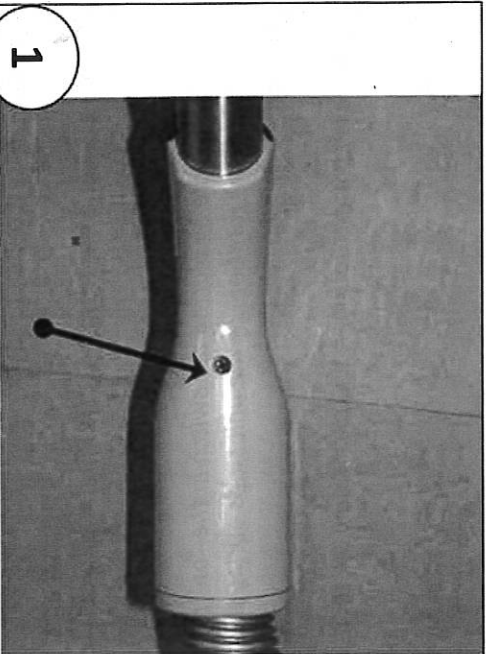
Titre : Remplacement de la nouvelle poignée 24volts

Numéro de pièce

TBOP01939  
TBOP01945

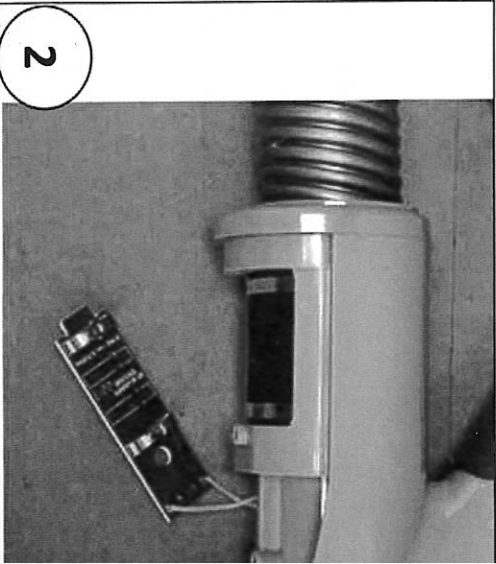
Titre : Replacement of the new 24volts handle

Part number  
TBOP01939 A  
TBOP01945



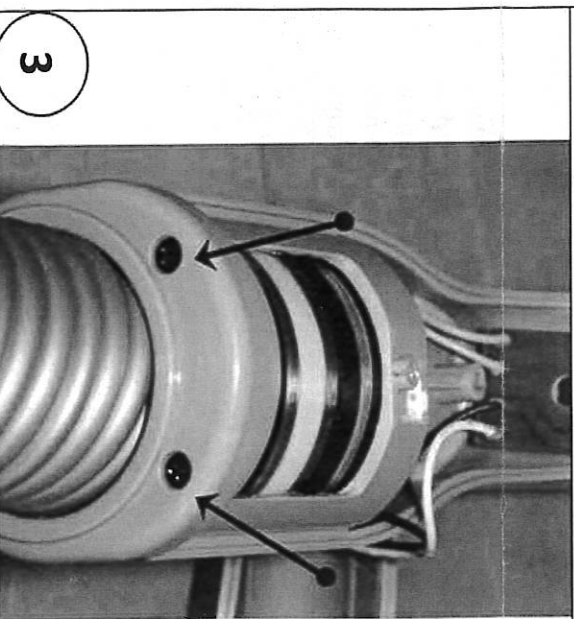
Retirer le couvercle inférieur de la poignée à l'aide d'un tournevis de type « Phillips »

*Remove the bottom lid of the handle with a Phillips screwdriver.*



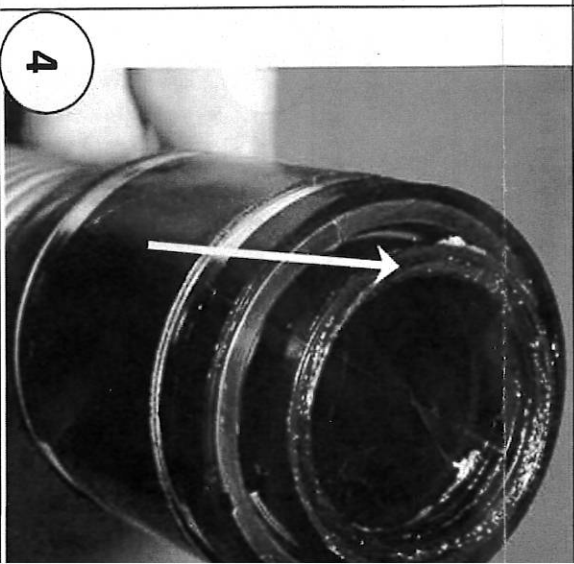
Retirer la plaque de contact.

*Remove the contact board from its place.*



À l'aide d'un tournevis de type « Phillips » retirer l'anneau de retenue et enlever le boyau.

*With a Phillips screwdriver, remove the clip ring and take out the hose.*



Avant de remettre le boyau dans la nouvelle poignée assurez-vous que le joint d'étanchéité est bien en place.

*Before putting the new handle on the hose, make sure that the sealing gasket is in place.*



Titre : Remplacement de la nouvelle poignée 24volts

Numéro de p

TBOP01939

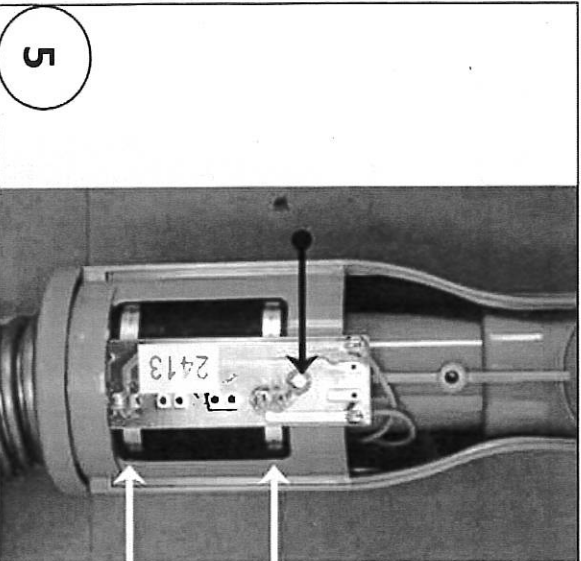
TBOP0194

Part numb

TBOP01939

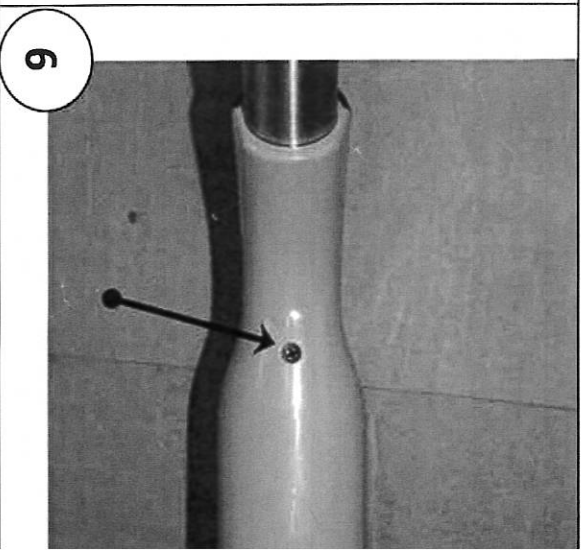
TBOP0194

Title : Replacement of the new 24volts handle



Remettre le boyau dans la nouvelle poignée et revisser l'anneau de retenue. Ensuite, repositionner la plaquette de contact dans son emplacement initial, en s'assurant que les bornes de contact de la plaquette soient bien en contact avec les anneaux de contact du boyau.

*Put the hose in the new handle and screw the clip ring back on. Then, put the contact board back in its original place, making sure that the contact terminals are in contact with the contact rings of the hose.*



Réinstaller le couvercle inférieur de la poignée et revisser.

*Screw the bottom cover back in place.*

Tester la fonctionnalité de la poignée en mettant le boyau en marche et tourner la poignée à 360° (tour complet) pendant ce test le boyau cesse de fonctionner, cela voudra dire que les bornes ne sont pas suffisamment alignées. Si il n'y a aucune interruption, cela voudra dire que la modification effectuée sur le boyau est conforme.

*Test the handle by placing the switch in the "on" position to start the vacuum unit. While it's in function, turn a full 360° (full rotation). If the unit stops during this test, it will mean that the contact terminals have not been aligned enough.*

*If there is no interruption, it will mean that the modifications were made properly.*

7